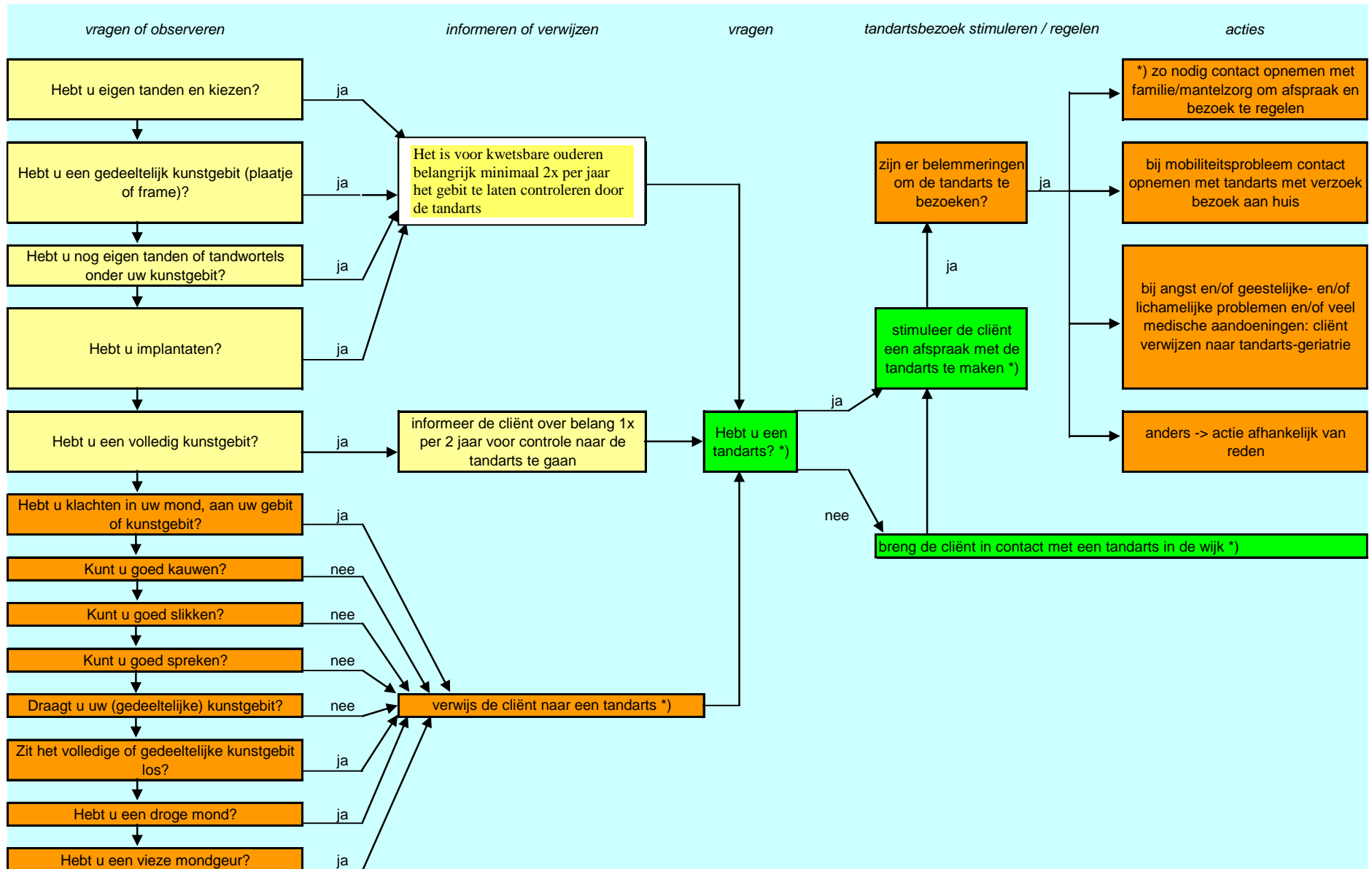


## Flowchart screening en acties mondzorg kwetsbare ouderen



Hebt u een gedeeltelijk kunstgebit (plaatje of frame)?



Hebt u nog eigen tanden of tandwortels onder uw kunstgebit?



Hebt u een volledig kunstgebit?



Hebt u implantaten?



verwijs de cliënt naar een tandarts \*)

Cliënten met een volledige prothese (zonder implantaten of eigen tandwortels) kunnen ook verwezen worden naar een tandprotheticus.

Cliënten met problemen met de mondverzorging kunnen ook verwezen worden naar een mondhygiënist.

Zie sociale kaart voor namen en adressen.

bij mobiliteitsprobleem contact opnemen met tandarts met verzoek bezoek aan huis

**Tandartspraktijk Binnenweg (0346) 28 43 48**

bij angst en/of geestelijke- en/of lichamelijke problemen en/of veel medische aandoeningen: cliënt verwijzen naar tandarts-geriatrie

Alle tandartsen beschikken over basiscompetenties om (kwetsbare) ouderen te kunnen behandelen. Door verschillen in de praktijkvoering zullen echter niet alle tandartsen voldoende in aanraking komen met kwetsbare ouderen om meer complexe problemen verantwoord het hoofd te kunnen bieden. Voor die situatie is er een rol weggelegd voor een collega die zich bijzondere competenties op dit terrein heeft verworven: de tandarts-geriatrie.

Voorbeelden wanneer verwezen kan worden naar een tandarts-geriatrie:

- De oudere vermijdt tandartsbezoek vanwege angst
- Moeilijker behandelbaar vanwege dementie of andere geestelijke problemen
- Moeilijker behandelbaar vanwege lichamelijke problemen als gevolg van de ziekte van Parkinson of een CVA
- De oudere heeft meerdere medische aandoeningen
- De praktijk moet goed toegankelijk zijn voor ouderen

## Links

- Poetskaarten TNO: [https://www.tno.nl/downloads/mondzorg\\_in\\_kaart.pdf](https://www.tno.nl/downloads/mondzorg_in_kaart.pdf)
- Zorgverleners met affiniteit voor ouderen: <http://www.gerodontologie.nl/leden-die-helpen>